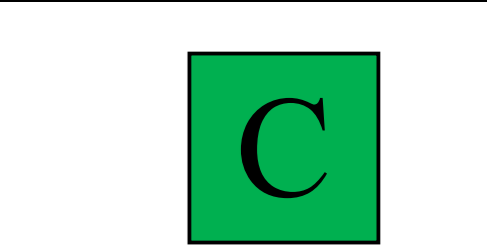


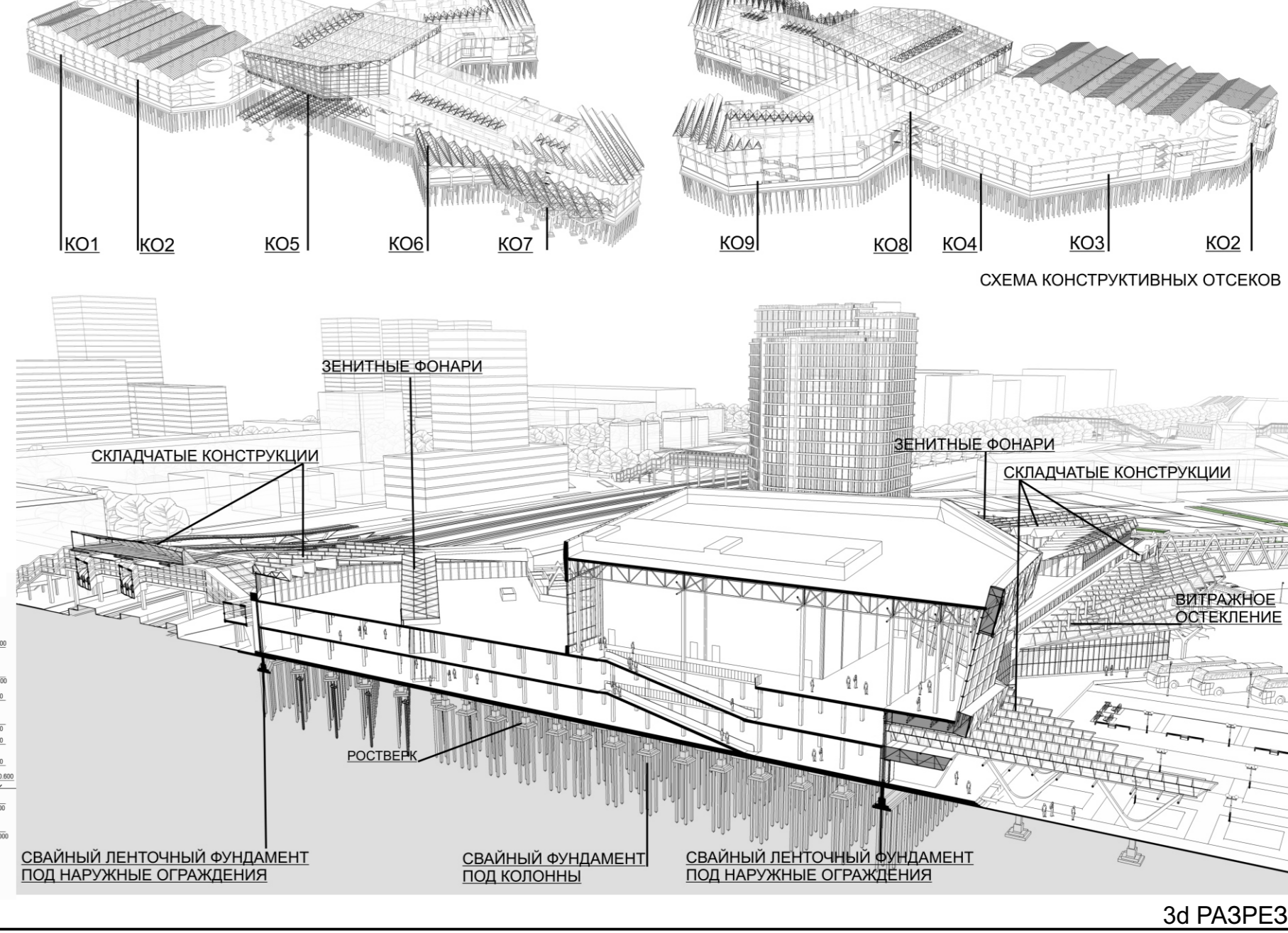
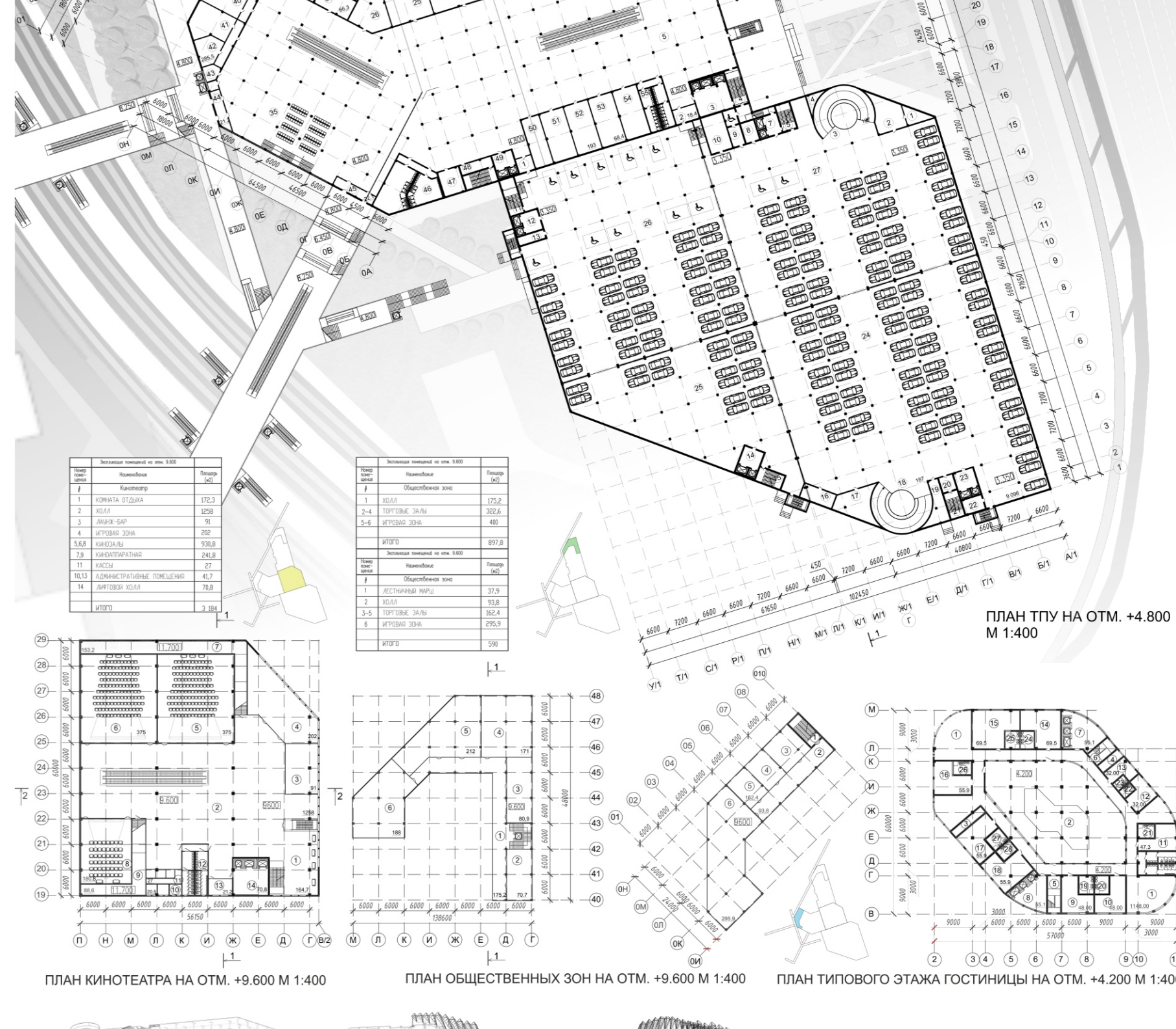
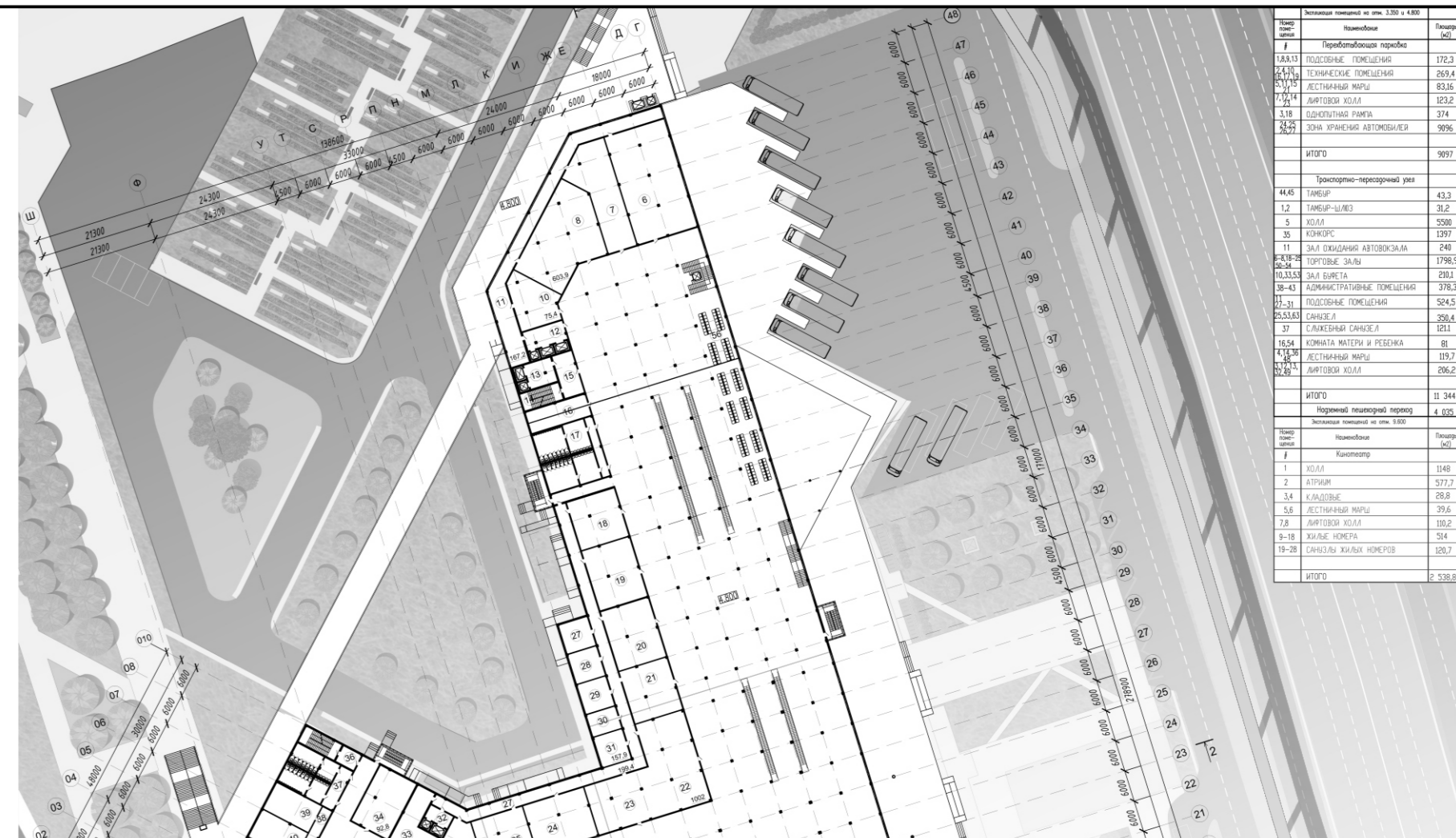
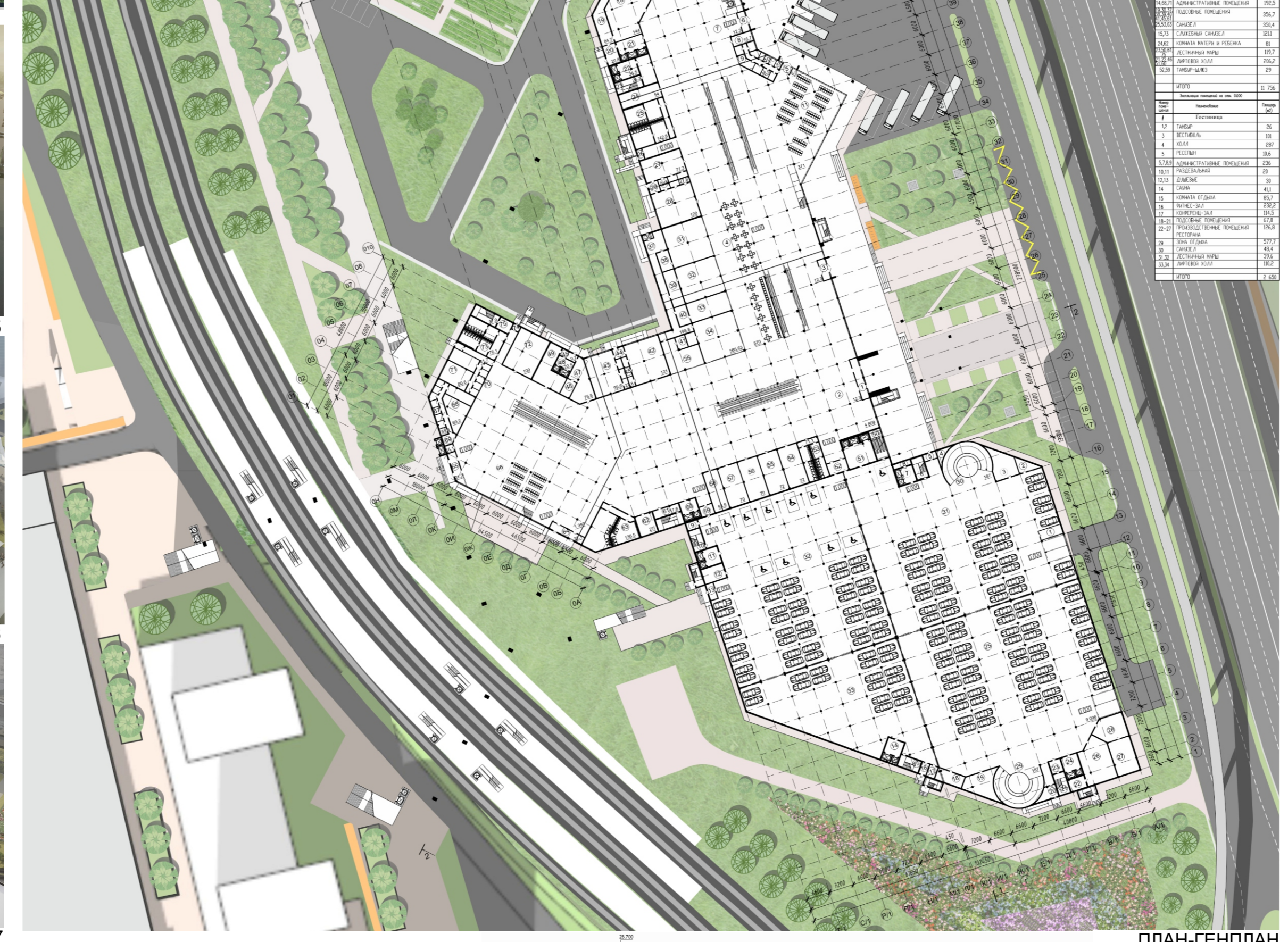
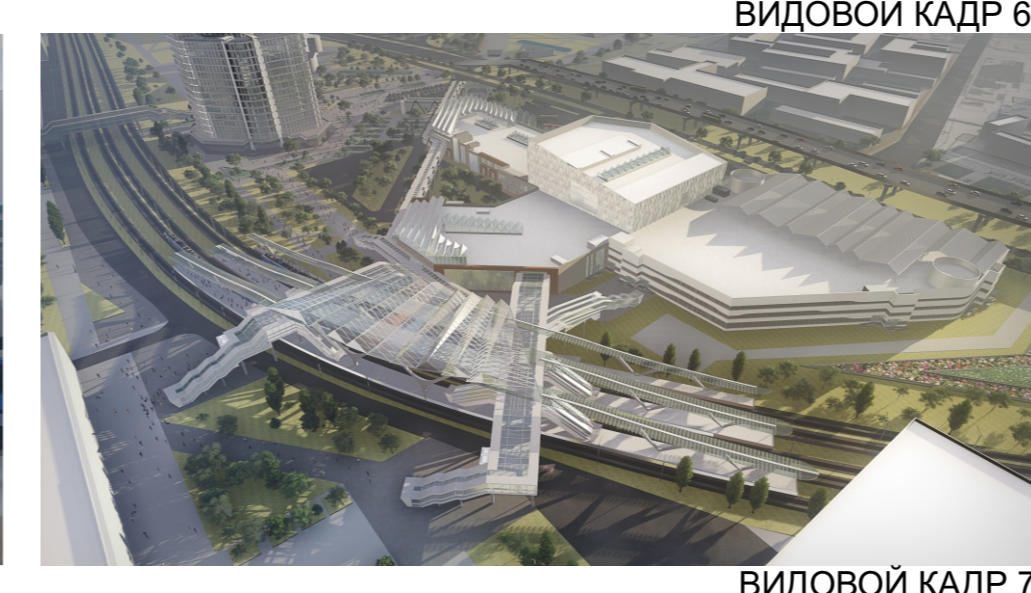
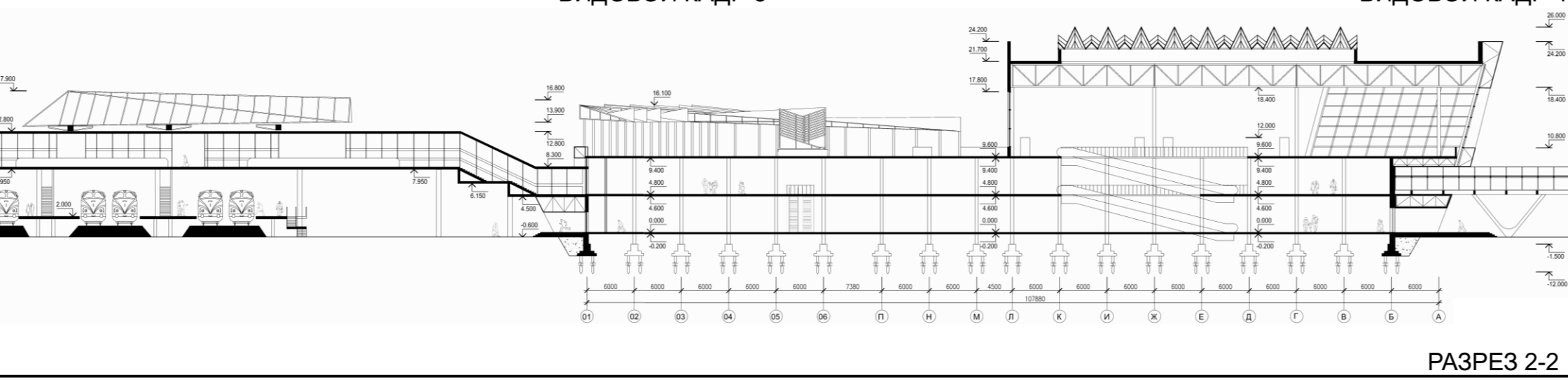
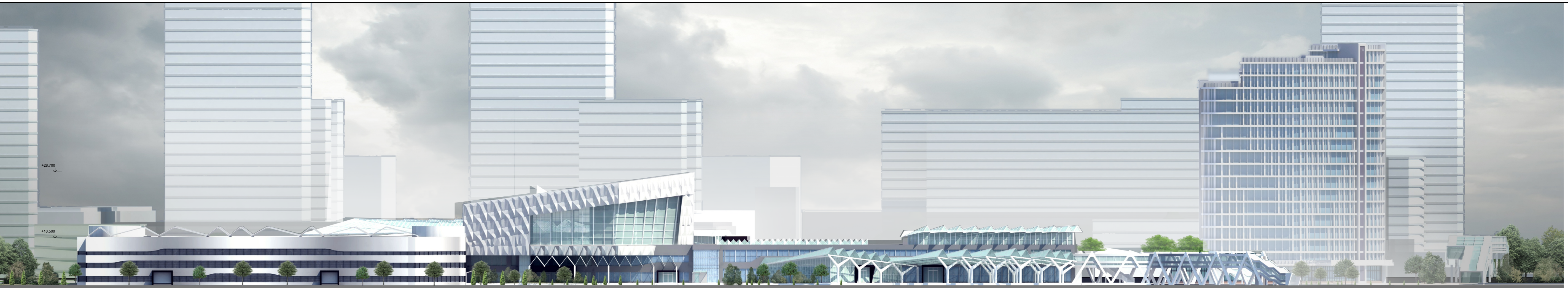
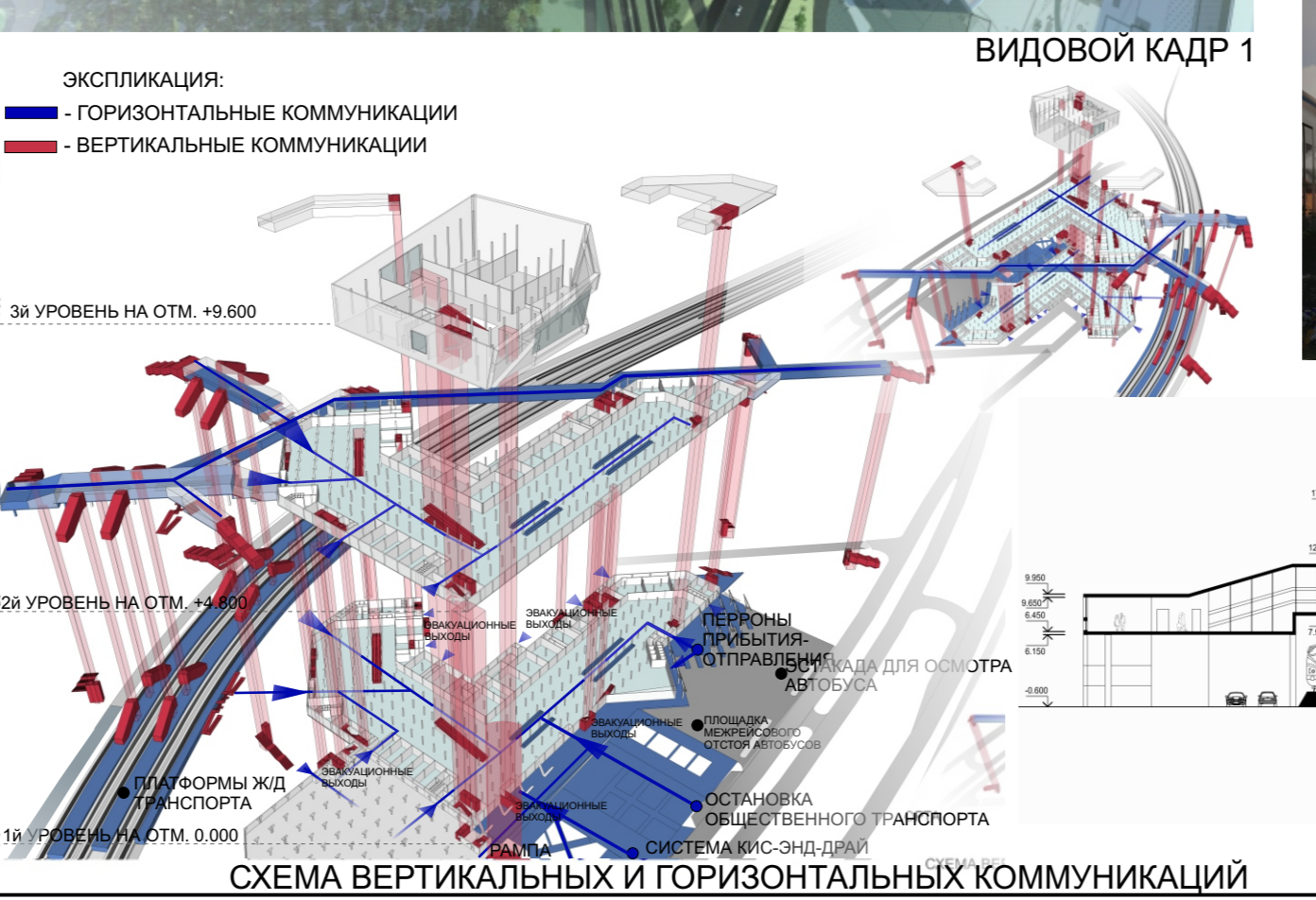
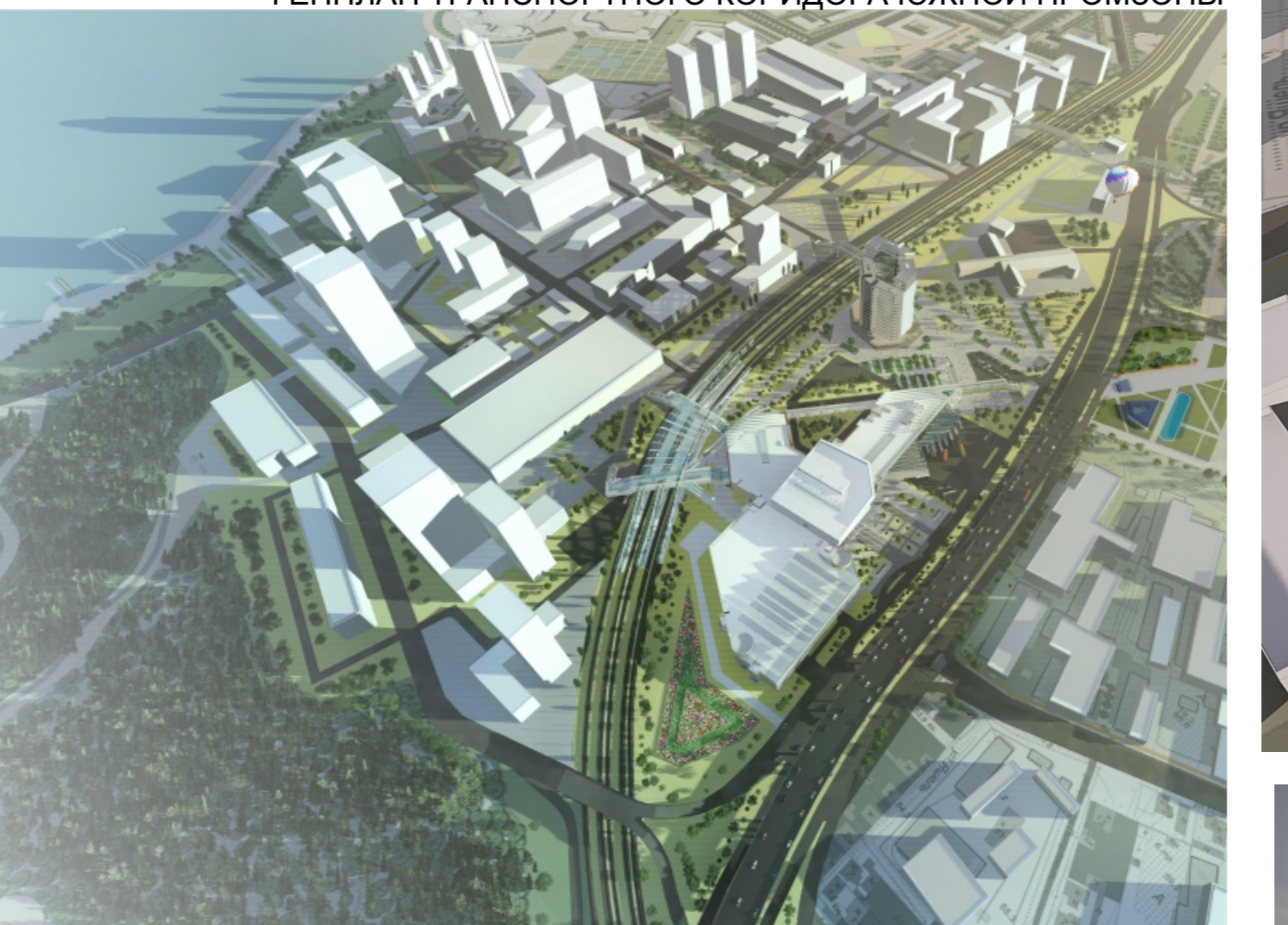
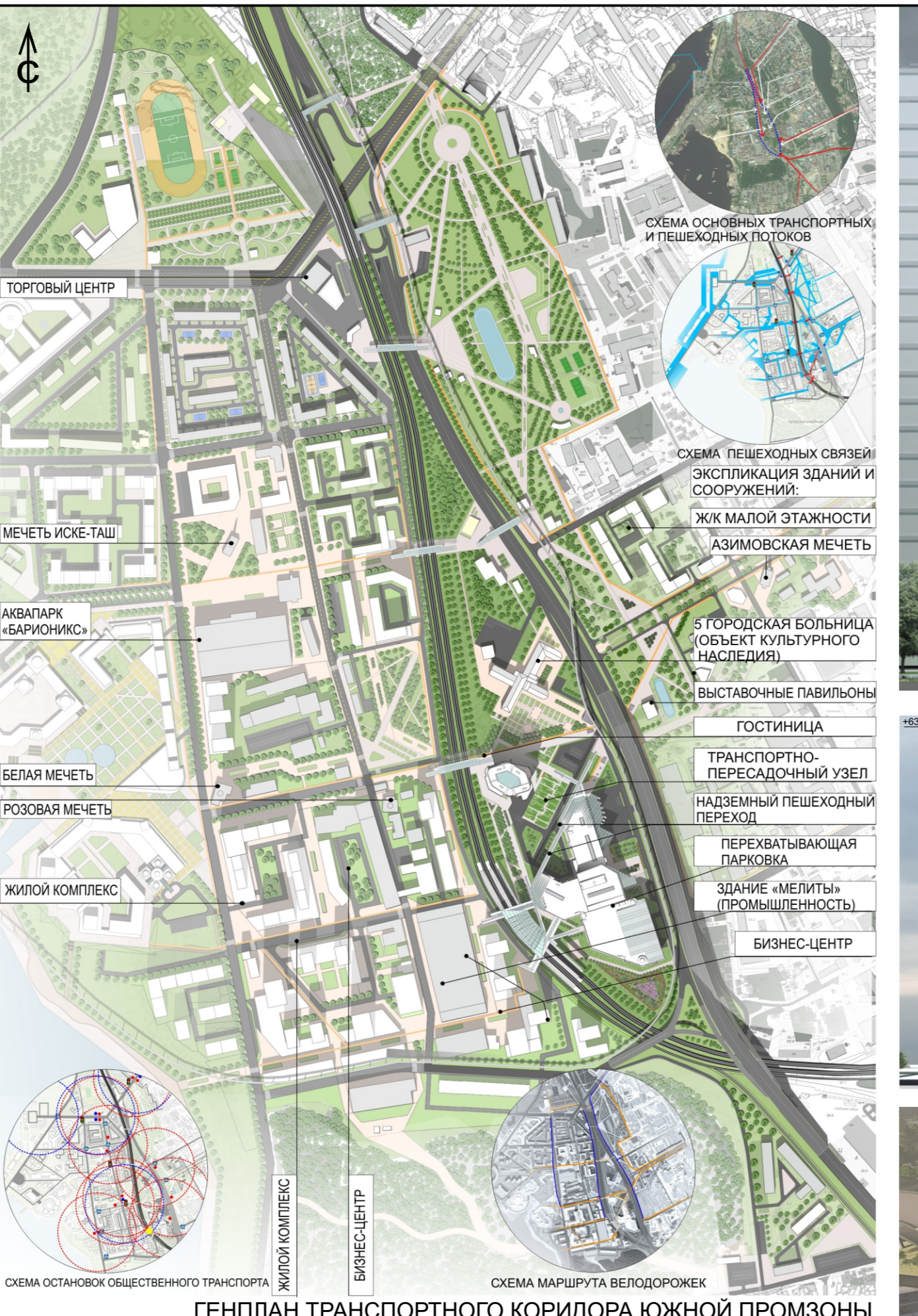
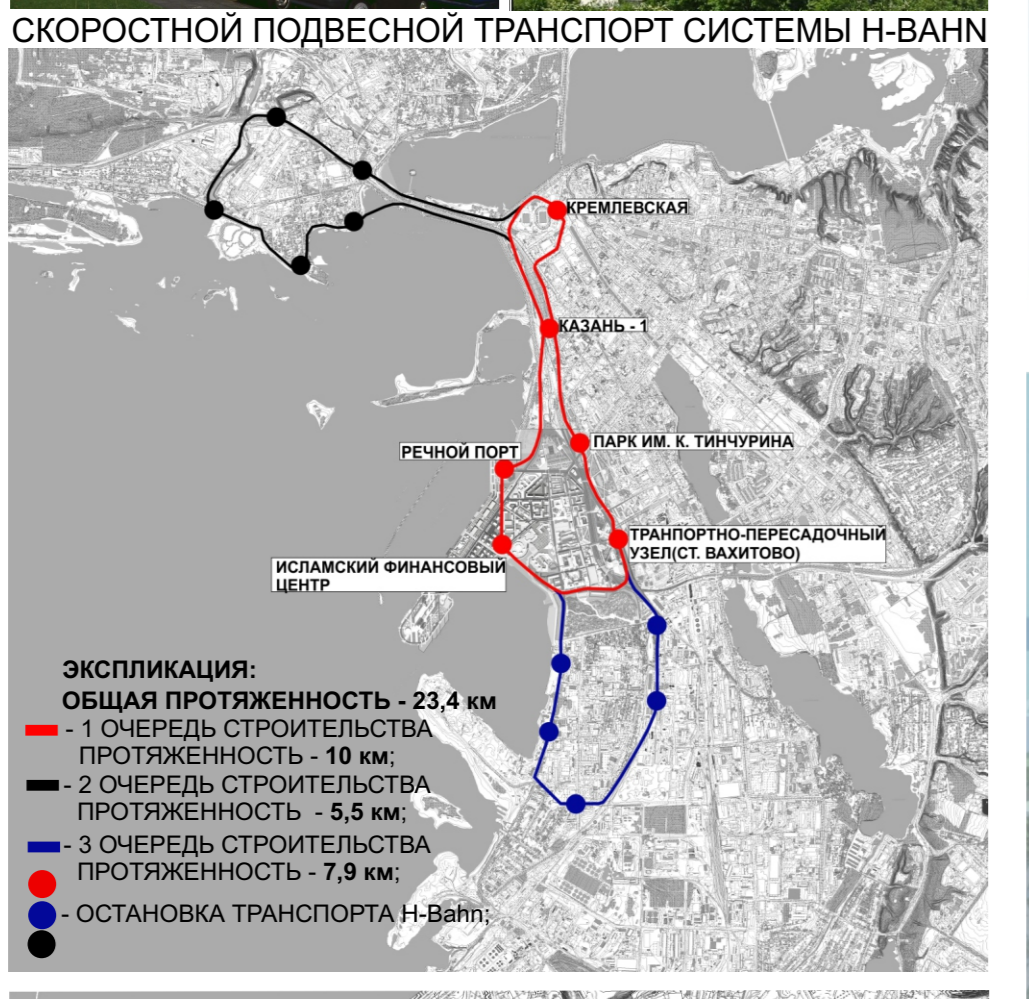
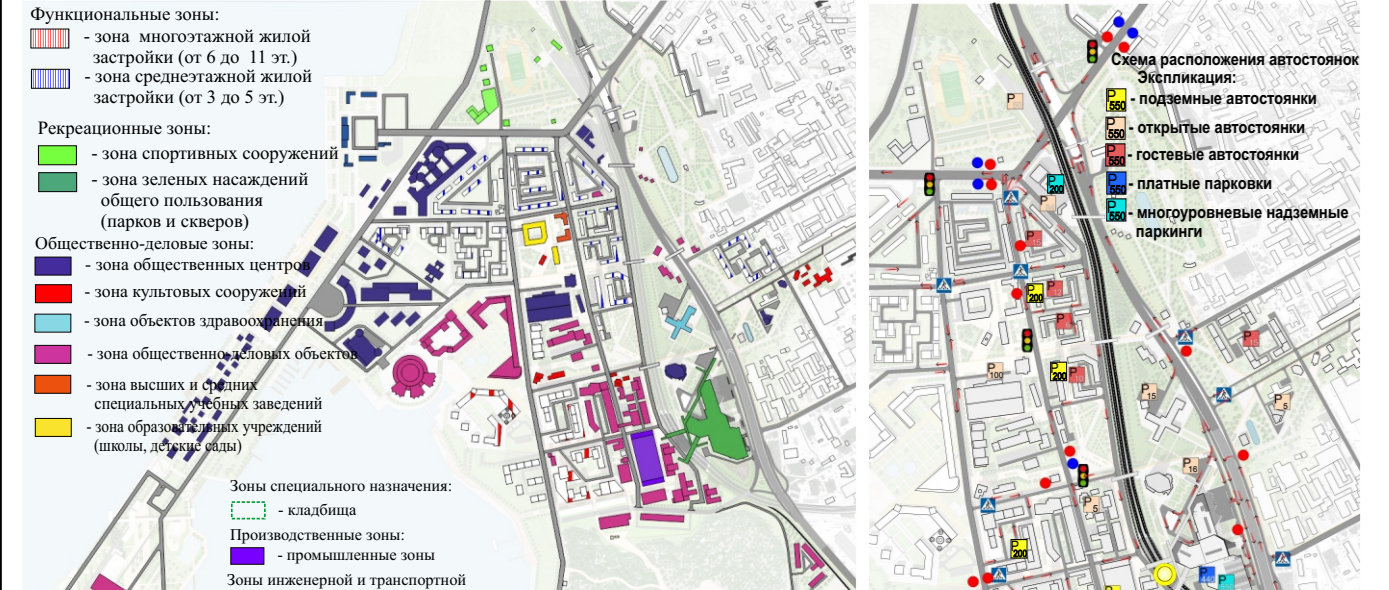
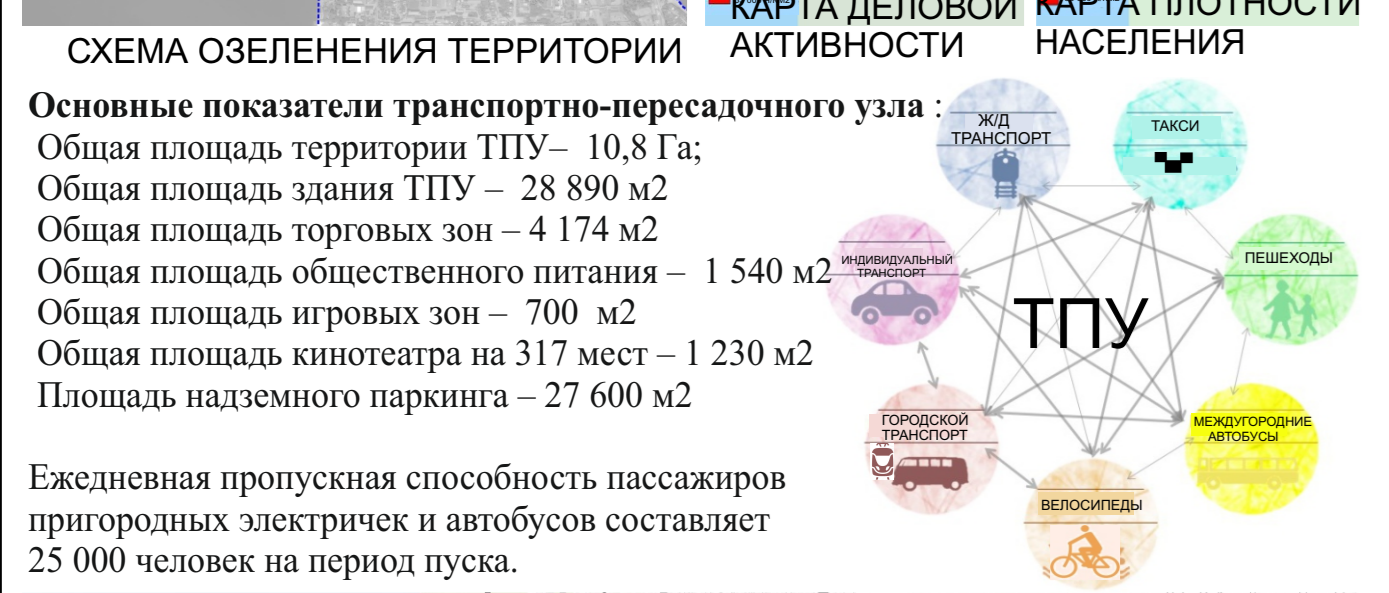
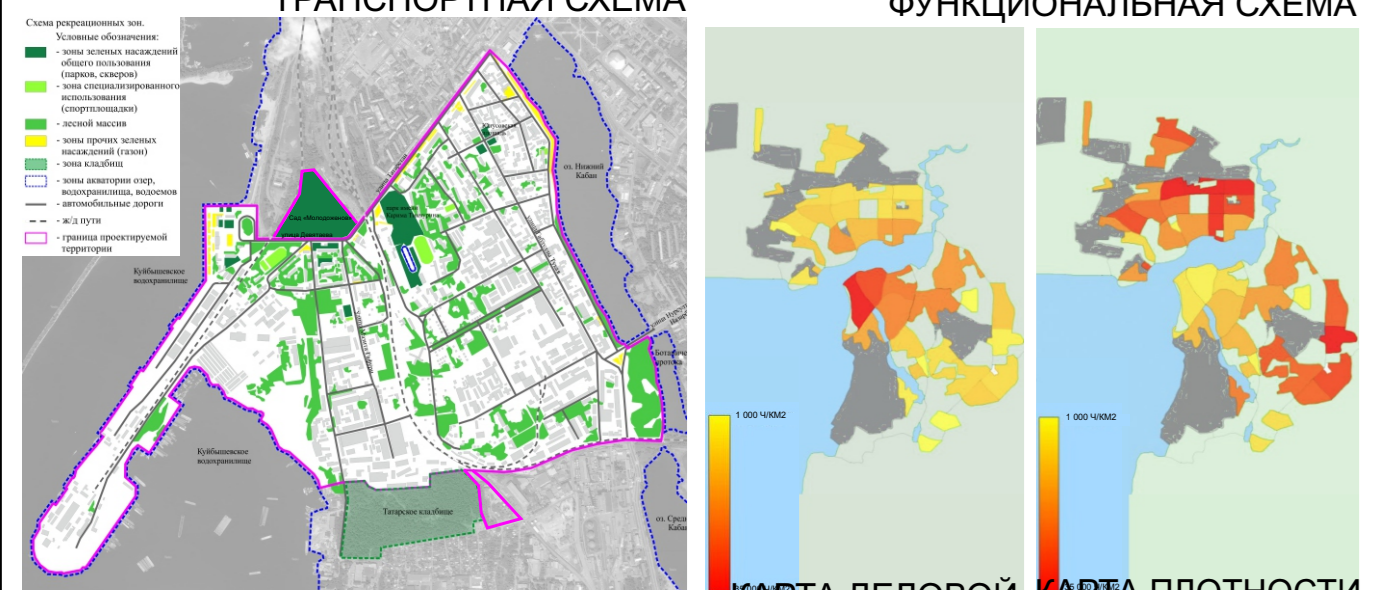
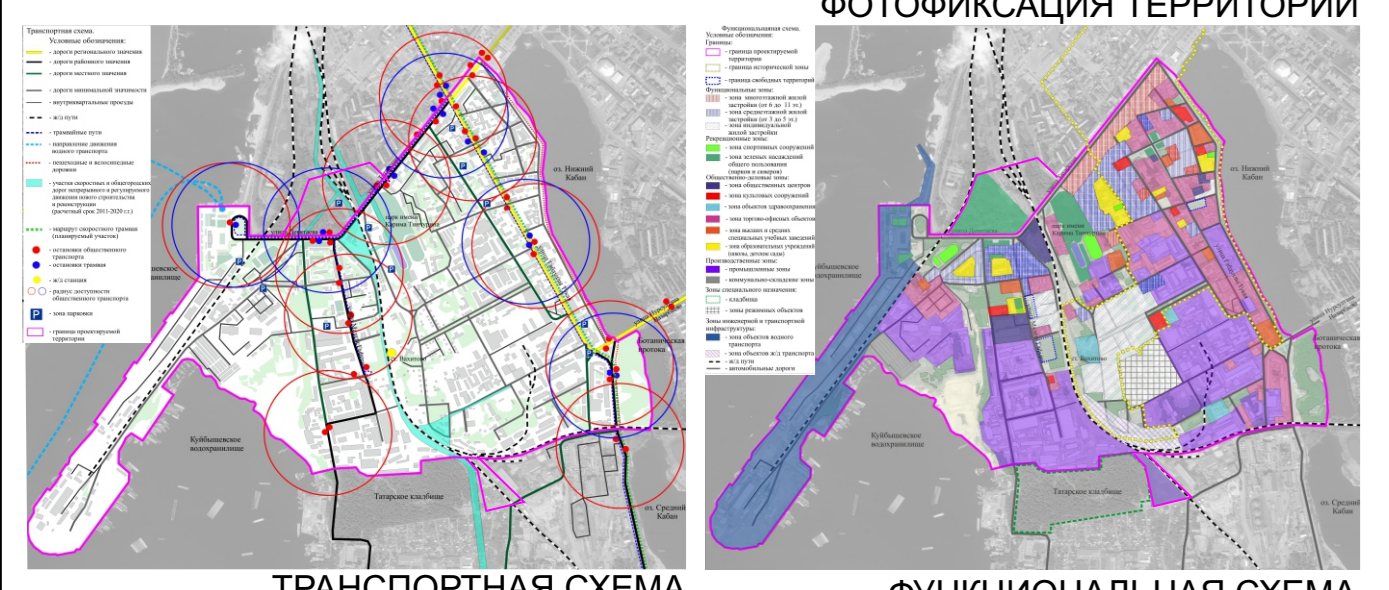
ТРАНСПОРТНО-ПЕРЕСАДОЧНЫЙ УЗЕЛ В СИСТЕМЕ ТРАНСПОРТНОГО КОРИДОРА НОВО-ТАТАРСКОЙ СЛОБОДЫ г.КАЗАНЬ



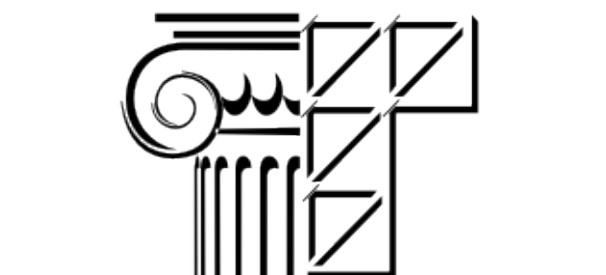
Салыхова Виктория Михайловна
Руководитель дипломного проекта:
Дембич Александр Алексеевич

Заведующий кафедрой «Градостроительство и планировка сельских населенных мест» Казанского государственного архитектурно-строительного университета, профессор, заслуженный архитектор Республики Татарстан.

Актуальность данной темы – определяется не только необходимостью модернизации транспортной инфраструктуры г.Казань, но и реновации значимой исторической территории Ново-татарской слободы. На сегодняшний день это один из самых статусных районов г.Казань, т.к. большую ее часть занимают убыточные или уже закрытые промышленные предприятия. ТПУ одна из структур, которая вписывается в концепцию обновленной слободы и обеспечивает доступность рабочих мест, объектов различного назначения и притягивает к нему пространство. Строительство ТПУ на этой территории обусловлено следующими факторами: Во-первых, здесь проходит железнодорожная ветка с выходом на аэропорт, кроме того, территория пересекается Большим транспортным кольцом Казани и «цепляет» Малое транспортное кольцо. Поэтому в непосредственной близости от транспортного узла появляется возможность сформировать деловой кластер, способный обеспечить отток из центральной части города Казани административно-деловых функций. На территории предусматривается комплексная взаимосвязь пересадки пассажиров между железнодорожным транспортом, городскими и междугородними автобусными маршрутами, входящими в метро. Территория ТПУ подразделяется на зоны: - транспортную (устройствами посадки, высадки, пересадки, увязанную с системой автовокзалов, пешеходными путями); - общественную, с объектами обслуживания; - зона отдыха; - хозяйственная зона. На привокзальной площадке выделены участки для посадки и высадки пассажиров площадью 25 кв.м., 2 стоянки отстоя для общественного транспорта, а также система KISS and DRY для парковки такси. Для организации движения пешеходов предусмотрено: - устройство пешеходной зоны по периметру привокзальной площадки; - организация движения по пешеходным переходам. Проектом предусмотрено трассирование веломаршрутов по прилегающей территории. Комплекс ТПУ включает в себя и многоуровневый наземный закрытый автостоянку на 550 машиномест непосредственно связанный с основным зданием вокзала. Предполагается размещение в северо-западной части ТПУ 9-ти этажной гостиницы с обслуживающей открытой парковкой.



КАЗАНСКИЙ ГОСУДАРСТВЕННЫЙ АРХИТЕКТУРНО-СТРОИТЕЛЬНЫЙ УНИВЕРСИТЕТ



http://grado.kgsu.ru/img/Salyakhova.jpg