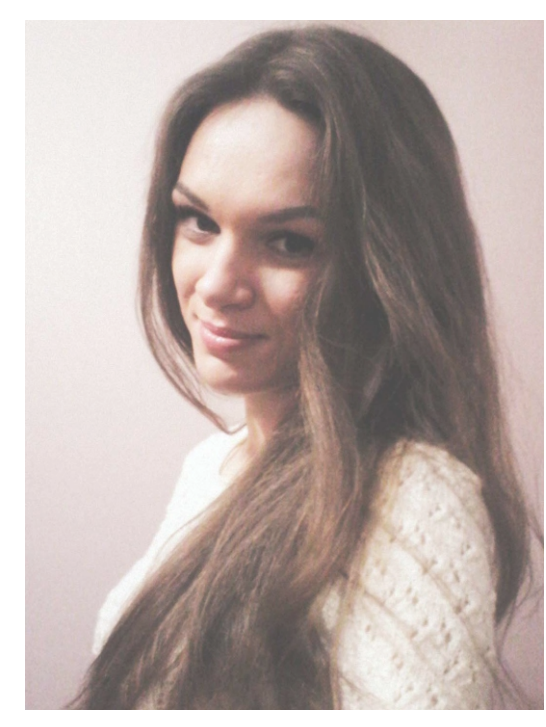
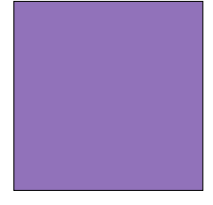


# Проект реставрации и приспособления объектов культурного наследия, входящих в состав ансамбля «Усадьба Татищева, 1-ая пол. XVIII века»



Автор: Гостева Екатерина Владимировна  
(e-mail: [ekaterinagostewa@yandex.ru](mailto:ekaterinagostewa@yandex.ru)  
тел. 953 499 80 45)

Руководитель: доцент кафедры РРАН и ОА Васильева Юлия Владимировна

**Аннотация.**  
Усадьба Болдино связана с древним родом Татищевых, в особенности с Василием Никитичем Татищевым (1686 – 1750 гг.), основателем историографии России, выдающимся общественным и политическим деятелем первой половины XVIII в., сподвижником Петра I.

Объект культурного наследия располагается на территории Солнечногорского района, в 70 км от Москвы и в непосредственной близости от Ленинградского шоссе. Комплекс представляет собой загородную усадьбу XVIII в., включающую в свой состав постройки жилого и хозяйственного назначения. На данный момент сохранились три каменные постройки: главный дом и флигель 1780-х годов и конюшня середины XVIII в.

В результате натурных исследований главного дома было выявлено несколько типов кирпичей, что говорит о разновременности строительства. На восточном фасаде была обнаружена ниша с лучковой перемычкой в один кирпич, характерная для стиля барокко, что позволяет восстановить оконные проёмы главного дома в первоначальном барочном виде.

По результатам исследования выполненных шурфов были обнаружены фрагменты крылец и установлено местонахождение входных проёмов.

Воссоздать первоначальный облик усадьбы помогла сохранившаяся опись 1825г., благодаря которой удалось восстановить форму, объём и силуэт главного дома.

Сопоставляя данные описи и натурных исследований удалось восстановить планировку, установить местонахождение стен и лестниц и расположение помещений. Утраченные элементы, такие как парадное крыльцо, бельведер, декор оконных наличников, слуховые окна были подобраны по результатам изучения аналогов усадеб, расположенных на территории Подмосковья, за период строительства.

По результатам проведенных исследований было выполнено проектное решение по воссозданию главного дома и флигеля.

В главном доме планируется создать музейно – гостиничную функцию. В центральной части будут восстановлены интерьеры, в боковых частях – гостиничные номера. Во флигеле планируется воссоздать ресторанный комплекс. На территории планируется воссоздать регулярный парк с липовыми аллеями. В северной части на месте хозяйственных построек располагаются гостевые домики для длительного проживания туристов. Также гостиничные номера будут расположены в воссоздаваемых флигелях и хозяйственных постройках закрытого парадного двора.

